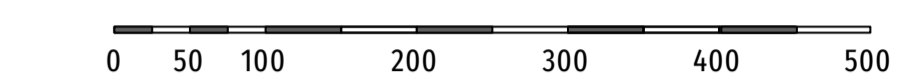




2/Hlavní výkres - ÚP Hlince

srpen 2022/M 1: 5 000



Tisk:
1: 5000 (151,2/71,5cm)
1: 6000 (126/59,4cm)

stav	návrh	rezerva
SV		
BV	BV	BV
RI		
RH		
RO		
OV	OV	OV
OK		
OS		
VZ		
DS		
PP	PP	
ZZ	ZZ	
ZP	ZP	
ZZ	ZZ	
LE		
MN		
AP		
AL		
WT		

URBANISTICKÁ KONCEPCE
- PLOCHY S ROZDÍLNÝM VYUŽITÍM
 smíšené obytné plochy - venkovské (SV)
 bydlení - venkovské (BV)
 rekreace - individuální (RI)
 rekreace - rekreační areály (RH)
 rekreace - oddechové plochy (RO)
 občanské vybavení - veřejné (OV)
 občanské vybavení - komerční (OK)
 občanské vybavení - sport (OS)
 výroba - zemědělská a lesnická (VZ)
 doprava - silniční (DS)
 veřejná prostranství - zpevněné plochy (PP)
 veřejná prostranství - zeleň (PZ)
 zeleň - přírodní (ZP)
 zeleň - zahrady a sady (ZZ)
 lesní plochy (LE)
 smíšené plochy nezastavěného území (MN)
 - kulturně-historické zámky (.k)
 zemědělské plochy - pole (AP)
 zemědělské plochy - louky a pastviny (AL)
 vodní plochy a toky (WT)

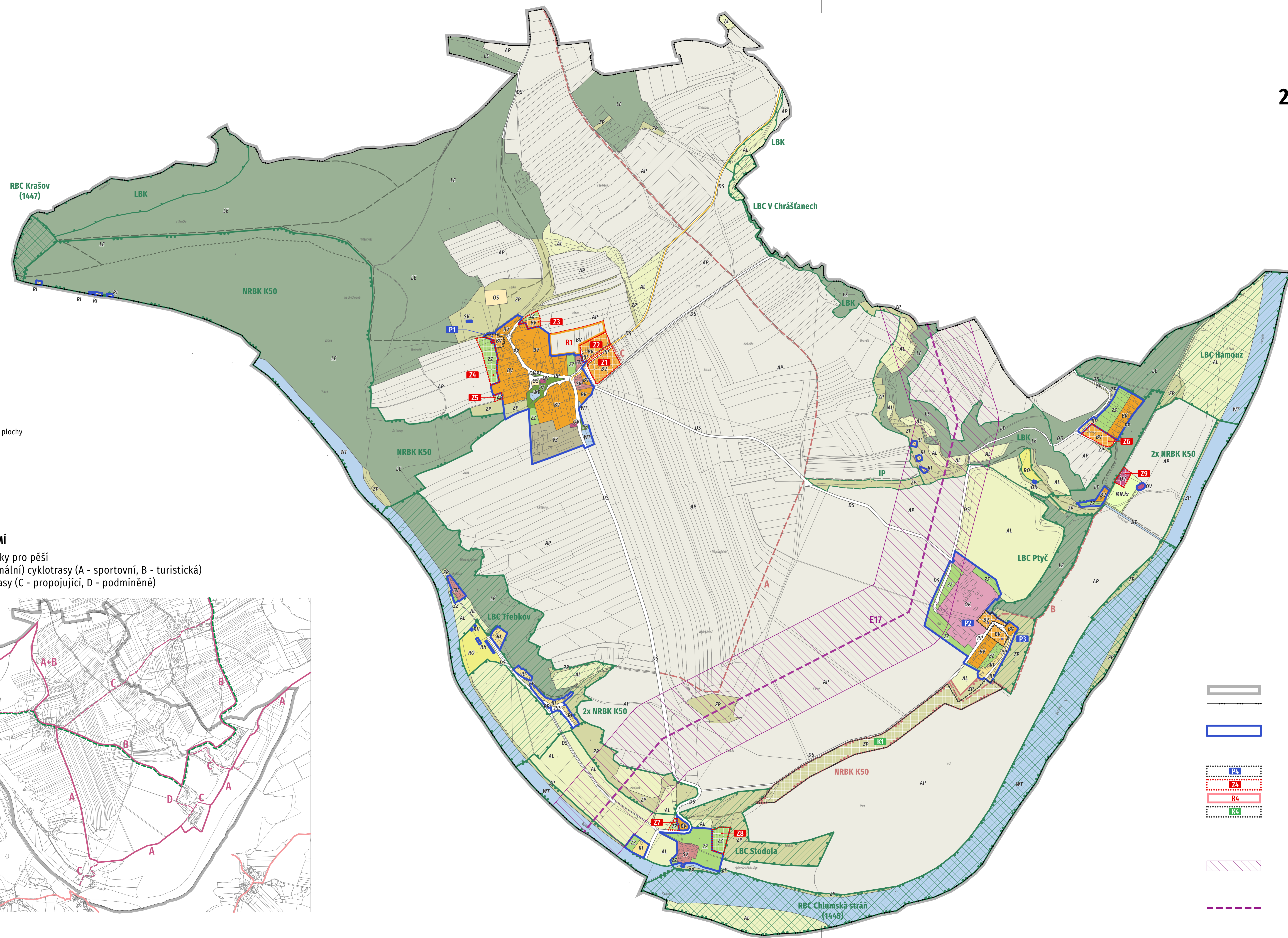
stav	návrh

koncepty dopravní infrastruktury
 silnice III. třídy
 místní komunikace
 komunikace pro pěší
 místní účelové komunikace

koncepty uspořádání krajiny - ÚSES
 nadregionální biokoridor (NRBK), funkční
 nadregionální biokoridor (NRBK), k založení
 regionální biocentrum (RBC), funkční
 lokální biocentrum (LBC), funkční
 lokální biokoridor (LBK), funkční
 interakční prvek (IP), funkční

Pozn.: Plochy lokálního ÚSES jsou součástí ochranné zóny nadregionálního biokoridoru (NRBK).

2/Hlavní výkres - ÚP Hlince



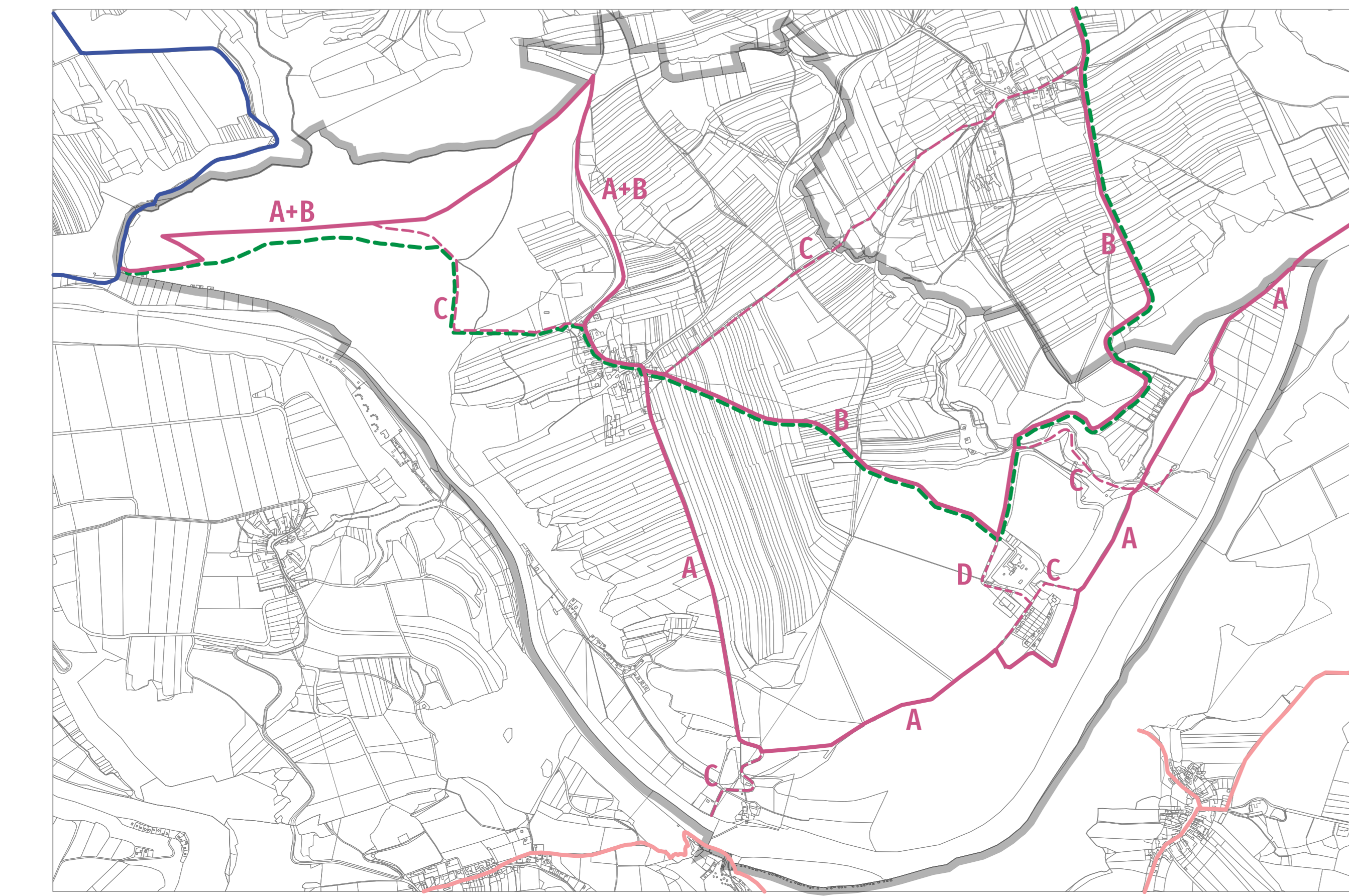
PŘEHLED ROZVOJOVÝCH LOKALIT

Plochy přestavby:
 P1 BV bydlení - venkovské
 P2 BV bydlení - venkovské
 P3 BV bydlení - venkovské

Zastavitelné plochy:
 Z1, Z2 BV bydlení - venkovské
 PP veřejná prostranství - zpevněné plochy
 Z3 BV bydlení - venkovské
 ZZ zeleň - zahrady a sady
 Z4, Z5 ZZ zeleň - zahrady a sady
 Z6 BV bydlení - venkovské
 Z7, Z8 ZZ zeleň - zahrady a sady
 Z9 OV občanské vybavení - veřejné

SCHEMA - TURISTICKÉ VYUŽITÍ ÚZEMÍ

značené stezky pro pěší
 hlavní (regionální) cyklotrasy (A - sportovní, B - turistická)
 další cyklotrasy (C - propojující, D - podmíněné)



	ÚZEMNĚ SPRÁVNÍ ČLENĚNÍ hranice řešeného území hranice katastrálního území
	HRANICE ZASTAVĚNÉHO ÚZEMÍ
	ZÁKLADNÍ ČLENĚNÍ ÚZEMÍ plochy přestavby (P) zastavitelné plochy (Z) plochy územní rezervy (R) plochy změn v krajině (K)
	KORIDORY TECHNICKÉ INFRASTRUKTURY (VYPÍLVAJÍCÍ ZE ZÚR PLZEŇSKÉHO KRAJE) koridor technické infrastruktury E17 (dvojitě vedení ZVN 400 kV Hradec - Chrst a Chrst - Přeštice včetně souvisejících ploch pro rozšíření elektrických stanic 400/110kV Hradec, Chrst a Přeštice) osa koridoru



Akce "Územní plán Hlince" byla spolufinancována z Programu stabilizace a obnovy venkova Plzeňského kraje 2021.

záznam o účinnosti	
správní orgán vydávající územní plán	Zastupitelstvo obce Hlince označení správního orgánu
oprávněná úřední osoba pořizovatele	datum nabytí účinnosti
Ing. Jana Chytilová Městský úřad Kralovice odbor regionálního rozvoje a ÚP Manětínská 493 331 41 Kralovice	razítko a podpis
projektant	razítko a podpis
Ing. arch. Ladislav Bareš (autorizovaný architekt ČKA 03 123) S. května 61/1143 140 00 Praha 4	